

SPORTSKO RIBOLOVNI SAVEZ FEDERACIJE BiH
Takmičarsko-sudijska komisija
Dana, 31.08.2013.godine



T A B E L E
ZA ŽRIJEB EKIPA I POJEDINACA U SPORTSKOM RIBOLOVU,
OBRASCI ZA PRIJAVU TAKMIČARA, STRATNE LISTE, DNEVNICI,
OBRASCI IZVJEŠTAJA SLUŽBENIH OSOBA NA TAKMIČENJU
(za sekretare/komesare takmičenja u Federacije BiH)

Discipline: " Lov RIBE udicom na plovak" sve kategorije
Mušičarenje - Fly Fishing sve kategorije
„Lov ribe udicom na plovak“ invalidi



AUTORI TABELA I OBRAZACA:
Đug Muris - državni sudija-Tuzla
Marcel Kučinski, internac. sudija-Novi Travnik

Sarajevo, 31.08.2013. godine



TABELA ZA ŽRIJEBANJE

TAKMIČARA I EKIPA SA TRI ČLANA

Disciplina „Lov ribe udicom na plovak“

A 1 2 3
B 3 1 2
C 2 3 1

A 1 2 3 4
B 3 1 4
C 4 3 2 1

A 1 2 3 4 5
B 4 1 5 2 3
C 3 4 2 5 1

A 1 2 3 4 5 6
B 3 6 5 2 1 4
C 5 4 1 6 3 2

A 1 2 3 4 5 6 7
B 6 4 7 2 1 5 3
C 4 6 2 7 3 1 5

A 1 2 3 4 5 6 7 8
B 3 8 6 1 7 4 2 5
C 7 4 8 6 2 1 5 3

A 1 2 3 4 5 6 7 8 9
B 4 8 6 2 9 3 1 5 7
C 6 4 9 7 2 8 5 1 3

A 1 2 3 4 5 6 7 8 9 10
B 8 5 10 7 2 9 4 1 6 3
C 4 9 6 1 8 3 10 5 2 7

A 1 2 3 4 5 6 7 8 9 10 11
B 5 8 7 10 9 2 11 4 1 6 3
C 9 4 11 6 1 8 3 10 5 2 7

A 1 2 3 4 5 6 7 8 9 10 11 12
B 5 10 7 12 9 2 11 4 1 6 3 8
C 9 6 11 8 1 10 3 12 5 2 7 4

A 1 2 3 4 5 6 7 8 9 10 11 12 13
B 6 11 13 8 1 10 3 12 5 2 7 4 9
C 10 6 8 12 9 2 11 4 13 7 3 1 5

A 1 2 3 4 5 6 7 8 9 10 11 12 13 14
B 6 11 8 13 10 1 12 3 14 5 2 7 4 9
C 10 7 12 9 14 11 2 13 4 1 6 3 8 5

A 1 2 3 4 5 6 7 8 9 10 11 12 13 14 15
B 5 12 7 14 9 2 11 4 13 6 15 8 1 10 3
C 11 6 13 8 15 10 1 12 3 14 5 2 7 4 9

A 1 2 3 4 5 6 7 8 9 10 11 12 13 14 15 16
B 7 12 9 14 11 16 13 2 15 4 1 6 3 8 5 10
C 11 6 13 8 15 10 1 12 3 14 5 16 7 2 9 4

A 1 2 3 4 5 6 7 8 9 10 11 12 13 14 15 16 17
B 7 12 9 14 11 16 13 2 15 4 17 6 1 8 3 10 5
C 13 6 15 8 17 10 1 12 3 14 5 16 7 2 9 4 11

A 1 2 3 4 5 6 7 8 9 10 11 12 13 14 15 16 17 18
B 7 14 9 16 11 18 13 2 15 4 17 6 1 8 3 10 5 12
C 13 8 15 10 17 12 1 14 3 16 5 18 7 2 9 4 11 6

A 1 2 3 4 5 6 7 8 9 10 11 12 13 14 15 16 17 18 19
B 7 14 9 16 11 18 13 2 15 4 17 6 19 8 1 10 3 12 5
C 13 8 15 10 17 12 19 14 1 16 3 18 5 2 7 4 9 6 11

A 1 2 3 4 5 6 7 8 9 10 11 12 13 14 15 16 17 18 19 20
B 9 16 11 18 13 20 15 2 17 4 19 6 1 8 3 10 5 12 7 14
C 15 8 17 10 19 12 1 14 3 16 5 18 7 20 9 2 11 4 13 6

TABELE ZA ŽRIJEBANJE

TAKMIČARA I EKIPA SA TRI ČLANA

Disciplina „Lov ribe udicom na plovak“



A 1 2 3 4 5 6 7 8 9 10 11 12 13 14 15 16 17 18 19 20 21
B 9 14 11 16 13 18 15 20 17 2 19 4 21 6 1 8 3 10 5 12 7
C 15 8 17 10 19 12 21 14 1 16 3 18 5 20 7 2 9 4 11 6 13

A 1 2 3 4 5 6 7 8 9 10 11 12 13 14 15 16 17 18 19 20 21 22
B 9 16 11 18 13 20 15 22 17 2 19 4 21 6 1 8 3 10 5 12 7 14
C 15 8 17 10 19 12 21 14 1 16 3 18 5 20 7 22 9 2 11 4 13 6

A 1 2 3 4 5 6 7 8 9 10 11 12 13 14 15 16 17 18 19 20 21 22 23
B 9 18 11 20 13 22 15 2 17 4 19 6 21 8 23 10 1 12 3 14 5 16 7
C 17 10 19 12 21 14 23 16 1 18 3 20 5 22 7 2 9 4 11 6 13 8 15

A 1 2 3 4 5 6 7 8 9 10 11 12 13 14 15 16 17 18 19 20 21 22 23 24
B 9 18 11 20 13 22 15 24 17 2 19 4 21 6 23 8 1 10 3 12 5 14 7 16
C 17 10 19 12 21 14 23 16 1 18 3 20 5 22 7 24 9 2 11 4 13 6 15 8

A 1 2 3 4 5 6 7 8 9 10 11 12 13 14 15 16 17 18 19 20 21 22 23 24 25
B 10 19 12 21 14 23 16 25 18 2 20 4 22 6 24 8 1 11 3 13 5 15 7 17 9
C 18 11 20 13 22 15 24 17 1 19 3 21 5 23 7 25 9 2 10 4 12 6 14 8 16



TABELE ŽRIJEBA
ZA TAKMIČENJE EKIPA SA 4. ČLANA U EKUPI
Disciplina: „Lov ribe udicom na plovak“

(4)

A	1	2	3	4
B	2	4	1	3
C	4	3	2	1
D	3	1	4	2

(5)

A	1	2	3	4	5
B	4	3	1	5	2
C	3	5	2	1	4
D	5	1	4	2	3

(6)

A	1	2	3	4	5	6
B	4	6	2	1	3	5
C	3	1	6	5	4	2
D	5	4	2	6	1	3

(7)

A	1	2	3	4	5	6	7
D	4	7	1	3	6	5	2
C	3	6	4	2	7	1	5
D	6	5	7	3	2	1	4

(8)

A	1	2	3	4	5	6	7	8
B	4	3	7	2	8	1	6	5
C	3	7	5	8	1	4	2	6
D	2	5	8	6	4	3	1	7

(9)

A	1	2	3	4	5	6	7	8	9
B	5	7	4	2	6	1	9	6	3
C	4	9	5	3	8	2	1	7	6
D	7	5	2	6	1	9	4	3	8

(10)

A	1	2	3	4	5	6	7	8	9	10
B	7	4	6	8	1	9	2	10	5	3
C	4	8	5	7	2	3	9	1	10	6
D	5	7	4	1	9	2	10	3	6	8

(11)

A	1	2	3	4	5	6	7	8	9	10	11
B	5	3	10	6	9	11	8	1	7	2	4
C	7	5	9	4	11	3	1	10	2	6	8
D	6	8	4	1	3	7	11	2	10	5	9

(12)

A	1	2	3	4	5	6	7	8	9	10	11	12
B	8	5	10	7	11	1	12	2	4	3	9	6
C	6	3	6	9	2	12	10	11	1	7	4	8
D	7	4	12	1	10	2	11	9	6	8	3	5

13)

A	1	2	3	4	5	6	7	8	9	10	11	12	13
B	9	11	7	10	2	4	1	13	3	12	6	8	5
C	6	12	9	11	3	13	8	2	1	4	5	7	10
D	8	6	10	1	12	7	11	5	2	13	3	9	4



TABELE ŽRIJEBIA
ZA TAKMIČENJE EKIPA SA 5. ČLANOVA U EKUPI
Disciplina: „Lov ribe udicom na plovak“

A	1	2	3	4	5
B	2	4	1	5	3
C	3	5	4	2	1
D	5	3	2	1	4
E	4	1	5	3	2

A	1	2	3	4	5	6
B	2	4	1	6	3	5
C	3	5	6	2	4	1
D	5	6	2	3	1	4
E	4	3	5	1	6	2

A	1	2	3	4	5	6	7
B	2	7	4	1	6	3	5
C	3	6	5	7	2	1	4
D	6	4	1	5	3	7	2
E	5	3	7	2	1	4	6

A	1	2	3	4	5	6	7	8
B	3	6	5	2	7	4	1	6
C	7	4	1	6	3	8	5	2
D	2	7	4	1	6	3	8	5
E	4	1	6	3	8	5	2	7

A	1	2	3	4	5	6	7	8	9
B	5	8	7	2	9	4	1	6	3
C	8	5	2	9	4	1	6	3	7
D	3	4	9	5	2	7	8	1	6
E	7	9	6	1	8	3	2	5	4

A	1	2	3	4	5	6	7	8	9	10
B	3	10	5	2	7	4	9	6	1	8
C	7	4	9	6	1	8	3	10	5	2
D	5	8	7	10	9	2	1	4	3	6
E	9	6	1	8	3	10	5	2	7	4

A	1	2	3	4	5	6	7	8	9	10	11
B	5	10	7	2	9	4	11	6	1	8	3
C	9	4	11	6	1	8	3	10	5	2	7
D	8	11	6	1	3	10	5	2	7	4	9
E	3	8	5	10	7	2	9	11	4	1	6

A	1	2	3	4	5	6	7	8	9	10	11	12
B	3	12	5	2	7	4	9	6	11	8	1	10
C	5	10	7	12	9	2	11	4	1	6	3	8
D	11	6	1	8	3	10	5	12	7	2	9	4
E	7	4	9	6	11	8	1	10	3	12	5	2

Obrazloženje: Ovim prijedlogom kombinacija, ispoštovano je max. pravilo da svaka ekipa ima po jednog člana u trećini ili petini nekog od sektora, što omogućava ujednačen raspored ekipa. Takođe je max. izbjegnuto da članovi ekipa imaju iste susjede po sektorima. Ispoštovano je i pravilo da jedna ekipa ne može imati dva otvarača ili zatvarača sve dok ima ekipa koje to nisu imale.

Način žrijeba dat je u Zbirci PRAVILNIKA za sportsko ribolovna takmičenja koji je dobio svaki sudija u Sportsko ribolovnom savezu Federacije BiH, član sudijske organizacije i koji ima licencu za suđenje.



ŽRIJEB ZA 3 EKIPNE MUŠIČARENJE (FLY FISHING)
-EKIPNO SA 3 SEKTORA -

RED BR	IME I PREZIME TAKMIČARA	MJESTO EKIPA	Izvučena Kombinacija	SEKTOR		
				I SEKTOR	II SEKTOR	III SEKTOR
1.			K1	A1	B2	C3
2.				B3	C1	A2
3.				C2	A3	B1
4.			K2	A2	B3	C1
5.				B1	C2	A3
6.				C3	A1	B2
7.			K3	A3	B1	C2
8.				B2	C3	A1
9.				C1	A2	B3

ŽRIJEB ZA 4 EKIPNE MUŠIČARENJE (FLY FISHING)
-EKIPNO SA 3 SEKTORA -



RED BR	IME I PREZIME TAKMIČARA	MJESTO EKIPA	Izvučena Kombinacija	SEKTOR		
				I SEKTOR	II SEKTOR	III SEKTOR
1.			K1	A1	B3	C4
2.				B4	C1	A2
3.				C2	A4	B1
4.			K2	A2	B1	C3
5.				B3	C2	A1
6.				C1	A3	B2
7.			K3	A3	B4	C2
8.				B2	C3	A4
9.				C4	A1	B3
10.			K4	A4	B2	C1
11.				B1	C4	A3
12.				C3	A2	B4



ŽRIJEB ZA 5 EKIPA -- MUŠIČARENJE (FLY FISHING)
 -EKIPNO SA 3 SEKTORA -

RED BR	IME I PREZIME TAKMIČARA	MJESTO EKIPA	Izvučena Kombinacija	SEKTOR		
				I SEKTOR	II SEKTOR	III SEKTOR
1.			K1	A1	B5	C3
2.				B4	C3	A2
3.				C4	A5	B3
4.			K2	A2	B4	C1
5.				B1	C5	A3
6.				C3	A1	B4
7.			K3	A3	B2	C5
8.				B5	C4	A1
9.				C2	A4	B2
10.			K4	A4	B1	C2
11.				B2	C1	A5
12.				C5	A2	B1
13.			K5	A5	B3	C4
14.				B3	C2	A4
15.				C1	A3	B5

ŽRIJEB ZA 6 EKIPA - MUŠIČARENJE (FLY FISHING)
 -EKIPNO SA 3 SEKTORA -

RED BR	IME I PREZIME TAKMIČARA	MJESTO EKIPA	Izvučena Kombinacija	SEKTOR		
				I SEKTOR	II SEKTOR	III SEKTOR
1.			K1	A1	B6	C5
2.				B5	C1	A4
3.				C3	A5	B2
4.			K2	A2	B1	C3
5.				B4	C2	A3
6.				C5	A1	B6
7.			K3	A3	B5	C1
8.				B1	C5	A6
9.				C6	A4	B3
10.			K4	A4	B3	C6
11.				B6	C4	A5
12.				C2	A6	B5
13.			K5	A5	B4	C2
14.				B2	C3	A1
15.				C1	A2	B4
16.			K6	A6	B2	C4
17.				B3	C6	A2
18.				C4	A3	B1



TABELA
ŽRIJEBA ZA 7 EKIPA SA 3 ČLANA - MUŠIČARENJE (FLY FISHING)
-EKIPNO SA 3 SEKTORA-

RED BR	IME I PREZIME TAKMIČARA	MJESTO EKIPA	Izvučena Kombinacija	SEKTOR		
				I SEKTOR	II SEKTOR	III SEKTOR
1.			K1	A1	B6	C4
2.				B5	C3	A6
3.				C4	A7	B5
4.			K2	A2	B5	C7
5.				B7	C1	A2
6.				C3	A5	B1
7.			K3	A3	B1	C2
8.				B6	C5	A4
9.				C1	A2	B7
10.			K4	A4	B7	C1
11.				B2	C7	A5
12.				C6	A1	B2
13.			K5	A5	B2	C5
14.				B3	C4	A1
15.				C7	A4	B6
16.			K6	A6	B4	C3
17.				B1	C2	A7
18.				C5	A3	B3
19.			K7	A7	B3	C6
20.				B4	C6	A3
21.				C2	A6	B4



TABELA
ŽRIJEBA ZA 8 EKIPA SA 3 ČLANA - MUŠIČARENJE (FLY FISHING)
-EKIPNO SA 3 SEKTORA-

RED BR	IME I PREZIME TAKMIČARA	MJESTO EKIPA	Izvučena Kombinacija	SEKTOR		
				I SEKTOR	II SEKTOR	III SEKTOR
1.			K1	A1	B4	C7
2.				B5	C3	A8
3.				C2	A7	B6
4.			K2	A2	B8	C4
5.				B3	C5	A1
6.				C7	A6	B1
7.			K3	A3	B6	C8
8.				B6	C4	A7
9.				C1	A8	B5
10.			K4	A4	B1	C6
11.				B7	C8	A6
12.				C3	A2	B8
13.			K5	A5	B7	C2
14.				B8	C6	A3
15.				C4	A1	B7
16.			K6	A6	B2	C3
17.				B1	C2	A4
18.				C5	A3	B2
19.			K7	A7	B3	C5
20.				B4	C1	A2
21.				C8	A5	B4
22.			K8	A8	B5	C1
23.				B2	C7	A5
24.				C6	A4	B3



TABELA
ŽRIJEBA ZA 9 EKIPA SA 3 ČLANA - MUŠIČARENJE (FLY FISHING)
-EKIPNO SA 3 SEKTORA-

RED BR	IME I PREZIME TAKMIČARA	MJESTO EKIPA	Izvučena Kombinacija	SEKTOR		
				I SEKTOR	II SEKTOR	III SEKTOR
1.			K1	A1	B4	C6
2.				B5	C3	A8
3.				C2	A7	B6
4.			K2	A2	B8	C4
5.				B3	C5	A9
6.				C7	A6	B1
7.			K3	A3	B7	C9
8.				B6	C4	A7
9.				C1	A8	B5
10.			K4	A4	B1	C8
11.				B7	C9	A2
12.				C3	A2	B9
13.			K5	A5	B9	C2
14.				B8	C6	A1
15.				C4	A1	B7
16.			K6	A6	B3	C7
17.				B1	C8	A4
18.				C5	A9	B2
19.			K7	A7	B2	C5
20.				B9	C1	A3
21.				C8	A5	B4
22.			K8	A8	B6	C1
23.				B2	C7	A5
24.				C9	A4	B3
25.			K9	A9	B5	C3
26.				B4	C2	A6
27.				C6	A3	B8



TABELA
ŽRIJEBA ZA 10 EKIPA SA 3 ČLANA- MUŠIČARENJE (FLY FISHING)
-EKIPNO SA 3 SEKTORA-

RED BR	IME I PREZIME TAKMIČARA	MJESTO EKIPA	Izvučena Kombinacija	SEKTOR		
				I SEKTOR	II SEKTOR	III SEKTOR
1.			K1	A1	B5	C9
2.				B4	C7	A8
3.				C10	A2	B6
4.			K2	A2	B8	C4
5.				B5	C1	A10
6.				C7	A3	B9
7.			K3	A3	B7	C5
8.				B6	C2	A9
9.				C1	A4	B5
10.			K4	A4	B10	C8
11.				B7	C10	A6
12.				C3	A5	B2
13.			K5	A5	B4	C6
14.				B8	C3	A7
15.				C9	A1	B10
16.			K6	A6	B2	C10
17.				B1	C4	A3
18.				C5	A9	B8
19.			K7	A7	B9	C2
20.				B3	C5	A4
21.				C6	A8	B1
22.			K8	A8	B6	C1
23.				B9	C6	A5
24.				C2	A10	B7
25.			K9	A9	B1	C3
26.				B10	C8	A2
27.				C4	A7	B3
28.			K10	A10	B3	C7
29.				B2	C9	A1
30.				C8	A6	B4



TABELA
ŽRIJEBA ZA 11 EKIPA SA 3 ČLANA- MUŠIČARENJE (FLY FISHING)
-EKIPNO SA 3 SEKTORA-

RED BR	IME I PREZIME TAKMIČARA	MJESTO EKIPA	Izvučena Kombinacija	SEKTOR		
				I SEKTOR	II SEKTOR	III SEKTOR
1.			K1	A1	B5	C9
2.				B4	C7	A8
3.				C10	A2	B6
4.			K2	A2	B8	C4
5.				B5	C1	A10
6.				C11	A3	B9
7.			K3	A3	B7	C11
8.				B6	C2	A9
9.				C1	A4	B5
10.			K4	A4	B10	C8
11.				B7	C11	A6
12.				C9	A5	B2
13.			K5	A5	B9	C6
14.				B8	C3	A11
15.				C7	A1	B10
16.			K6	A6	B2	C10
17.				B1	C4	A7
18.				C5	A9	B11
19.			K7	A7	B11	C3
20.				B10	C5	A4
21.				C6	A8	B1
22.			K8	A8	B4	C1
23.				B9	C6	A5
24.				C2	A11	B3
25.			K9	A9	B1	C5
26.				B3	C8	A2
27.				C3	A10	B7
28.			K10	A10	B6	C2
29.				B11	C9	A3
30.				C4	A7	B8
31.			K11	A11	B3	C7
32.				B2	C10	A1
33.				C8	A6	B4



TABELA
ŽRIJEBA ZA 12 EKIPA SA 3 ČLANA- MUŠIČARENJE (FLY FISHING)
-EKIPNO SA 3 SEKTORA-

RED BR	IME I PREZIME TAKMIČARA	MJESTO EKIPA	Izvučena Kombinacija	SEKTOR		
				I SEKTOR	II SEKTOR	III SEKTOR
1.			K1	A1	B5	C9
2.				B4	C7	A11
3.				C12	A2	B8
4.			K2	A2	B6	C12
5.				B3	C11	A6
6.				C9	A4	B1
7.			K3	A3	B9	C11
8.				B7	C12	A4
9.				C10	A1	B5
10.			K4	A4	B8	C10
11.				B6	C1	A9
12.				C11	A3	B7
13.			K5	A5	B2	C7
14.				B12	C8	A3
15.				C1	A10	B6
16.			K6	A6	B12	C8
17.				B10	C4	A5
18.				C3	A5	B11
19.			K7	A7	B10	C1
20.				B11	C2	A8
21.				C5	A12	B9
22.			K8	A8	B7	C4
23.				B1	C10	A12
24.				C6	A9	B2
25.			K9	A9	B11	C2
26.				B5	C3	A10
27.				C8	A6	B12
28.			K10	A10	B3	C6
29.				B2	C9	A1
30.				C7	A8	B4
31.			K11	A11	B4	C3
32.				B8	C5	A7
33.				C2	A7	B10
34.			K12	A12	B1	C5
35.				B9	C6	A2
36.				C4	A11	B3



TABELA

ŽRIJEB ZA 13 EKIPA SA 3 ČLANA- MUŠIČARENJE (FLY FISHING) -EKIPNO SA 3 SEKTORA-

RED BR	IME I PREZIME TAKMIČARA	MJESTO EKIPA	Izvučena Kombinacija	SEKTOR		
				I SEKTOR	II SEKTOR	III SEKTOR
1.			K1	A1	B6	C12
2.				B5	C11	A2
3.				C10	A3	B7
4.			K2	A2	B5	C10
5.				B7	C1	A5
6.				C8	A13	B3
7.			K3	A3	B7	C11
8.				B13	C6	A3
9.				C9	A5	B2
10.			K4	A4	B9	C6
11.				B10	C5	A1
12.				C11	A2	B8
13.			K5	A5	B10	C3
14.				B11	C4	A13
15.				C2	A8	B1
16.			K6	A6	B13	C4
17.				B1	C12	A11
18.				C13	A4	B9
19.			K7	A7	B11	C1
20.				B2	C8	A4
21.				C4	A12	B13
22.			K8	A8	B12	C2
23.				B3	C9	A6
24.				C7	A1	B12
25.			K9	A13	B1	C7
26.				B4	C13	A8
27.				C12	A11	B6
28.			K10	A10	B8	C5
29.				B6	C10	A9
30.				C1	A9	B4
31.			K11	A11	B4	C8
32.				B12	C2	A7
33.				C3	A6	B10
34.			K12	A12	B3	C9
35.				B9	C7	A12
36.				C6	A10	B5
37.			K13	A9	B2	C13
38.				B8	C3	A10
39.				C5	A7	B12



TABELA

ŽRIJEBA ZA 14 EKIPA SA 3 ČLANA- MUŠIČARENJE (FLY FISHING) -EKIPNO SA 3 SEKTORA-

RED BR	IME I PREZIME TAKMIČARA	MJESTO EKIPA	Izvučena Kombinacija	SEKTOR		
				I SEKTOR	II SEKTOR	III SEKTOR
1.			K1	A1	B9	C13
2.				B2	C14	A7
3.				C11	A10	B6
4.			K2	A2	B7	C12
5.				B14	C1	A5
6.				C8	A13	B3
7.			K3	A3	B13	C10
8.				B9	C6	A3
9.				C14	A11	B2
10.			K4	A4	B11	C8
11.				B13	C12	A4
12.				C2	A1	B5
13.			K5	A5	B12	C11
14.				B11	C4	A8
15.				C9	A2	B11
16.			K6	A6	B10	C7
17.				B3	C11	A9
18.				C5	A12	B1
19.			K7	A7	B8	C1
20.				B4	C9	A13
21.				C12	A3	B14
22.			K8	A8	B2	C6
23.				B6	C3	A14
24.				C13	A5	B7
25.			K9	A9	B14	C2
26.				B8	C7	A10
27.				C10	A4	B9
28.			K10	A10	B3	C14
29.				B12	C8	A2
30.				C1	A9	B4
31.			K11	A11	B4	C3
32.				B5	C10	A12
33.				C4	A14	B8
34.			K12	A12	B1	C4
35.				B7	C5	A11
36.				C6	A7	B13
37.			K13	A13	B6	C5
38.				B10	C2	A1
39.				C3	A6	B12
40.			K14	A14	B5	C9
41.				B1	C13	A6
42.				C7	A8	B10



Dana, 31.08.2013.g

TABELA

ŽRIJEBA ZA 15 EKIPA SA 3 ČLANA- MUŠIČARENJE (FLY FISHING) -EKIPNO SA 3 SEKTORA-

RED BR	IME I PREZIME TAKMIČARA	MJESTO EKIPA	Izvučena Kombinacija	SEKTOR		
				I SEKTOR	II SEKTOR	III SEKTOR
1			K1	A1	B9	C13
2.				B2	C15	A7
3.				C11	A1	B6
4.			K2	A2	B7	C14
5.				B14	C1	A2
6.				C8	A13	B3
7.			K3	A3	B13	C15
8.				B13	C6	A5
9.				C14	A11	B2
10.			K4	A4	B11	C8
11.				B9	C12	A3
12.				C2	A10	B5
13.			K5	A5	B15	C10
14.				B11	C4	A8
15.				C9	A2	B11
16.			K6	A6	B10	C11
17.				B3	C14	A9
18.				C5	A12	B15
19.			K7	A7	B8	C1
20.				B4	C9	A15
21.				C12	A3	B4
22.			K8	A8	B12	C6
23.				B15	C7	A1
24.				C15	A4	B13
25			K9	A9	B14	C2
26.				B12	C8	A12
27.				C13	A5	B7
28.			K10	A10	B2	C5
29.				B6	C11	A14
30.				C1	A15	B9
31.			K11	A11	B4	C3
32.				B5	C10	A4
33.				C10	A6	B1
34			K12	A12	B1	C4
35				B7	C5	A11
36				C3	A9	B14
37.			K13	A13	B6	C12
38.				B10	C2	A6
39.				C4	A7	B12
40.			K14	A14	B5	C9
41.				B8	C3	A13
42.				C7	A8	B10
43.			K15	A15	B3	C7
44.				B1	C13	A10
45.				C6	A14	B8

TABELA

ŽRIJEBA ZA 16EKIPA SA 3 ČLANA- MUŠIČARENJE (FLY FISHING) -EKIPNO SA 3 SEKTORA-



RED BR	IME I PREZIME TAKMIČARA	MJESTO EKIPA	Izvučena Kombinacija	SEKTOR		
				I SEKTOR	II SEKTOR	III SEKTOR
1.			K1	A1	B9	C13
2.				B2	C16	A5
3.				C16	A10	B6
4.			K2	A2	B7	C16
5.				B14	C1	A9
6.				C8	A13	B2
7.			K3	A3	B13	C15
8.				B9	C6	A2
9.				C2	A11	B3
10.			K4	A4	B11	C14
11.				B13	C12	A3
12.				C15	A1	B5
13.			K5	A5	B12	C11
14.				B11	C4	A8
15.				C9	A2	B10
16.			K6	A6	B10	C8
17.				B3	C14	A16
18.				C5	A12	B7
19.			K7	A7	B8	C1
20.				B16	C9	A10
21.				C11	A3	B13
22.			K8	A8	B4	C6
23.				B6	C7	A1
24.				C13	A4	B12
25.			K9	A9	B14	C2
26.				B1	C11	A15
27.				C14	A5	B8
28.			K10	A10	B2	C5
29.				B15	C8	A14
30.				C1	A15	B9
31.			K11	A11	B16	C3
32.				B5	C10	A13
33.				C12	A6	B1
34.			K12	A12	B15	C4
35.				B7	C5	A12
36.				C3	A16	B14
37.			K13	A13	B6	C12
38.				B10	C2	A6
39.				C4	A7	B15
40.			K14	A14	B3	C10
41.				B8	C13	A4
42.				C7	A9	B16
43.			K15	A15	B5	C7
44.				B12	C3	A11
45.				C10	A14	B4
46.			K16	A16	B1	C9
47.				B4	C15	A7
48.				C6	A8	B11

TABELA

ŽRIJEBA ZA 17 EKIPA SA 3 ČLANA- MUŠIČARENJE (FLY FISHING)
-EKIPNO SA 3 SEKTORA-



RED BR	IME I PREZIME TAKMIČARA	MJESTO EKIPA	Izvučena Kombinacija	SEKTOR		
				I SEKTOR	II SEKTOR	III SEKTOR
1.			K1	A1	B9	C13
2.				B2	C17	A7
3.				C11	A10	B6
4.			K2	A2	B7	C16
5.				B14	C1	A9
6.				C8	A13	B2
7.			K3	A3	B13	C15
8.				B13	C6	A2
9.				C16	A11	B3
10.			K4	A4	B11	C17
11.				B9	C12	A3
12.				C2	A1	B5
13.			K5	A5	B12	C14
14.				B11	C4	A8
15.				C9	A2	B16
16.			K6	A6	B10	C1
17.				B3	C14	A16
18.				C5	A12	B17
19.			K7	A7	B8	C11
20.				B4	C9	A17
21.				C14	A3	B12
22.			K8	A8	B17	C6
23.				B16	C8	A1
24.				C17	A4	B7
25.			K9	A9	B14	C2
26.				B6	C11	A15
27.				C13	A5	B8
28.			K10	A10	B2	C5
29.				B15	C7	A13
30.				C1	A15	B9
31.			K11	A11	B16	C3
32.				B5	C10	A12
33.				C15	A6	B13
34.			K12	A12	B15	C4
35.				B7	C5	A11
36.				C3	A17	B14
37.			K13	A13	B6	C12
38.				B12	C2	A6
39.				C4	A7	B15
40.			K14	A14	B1	C9
41.				B8	C13	A4
42.				C7	A9	B10
43.			K15	A15	B3	C7
44.				B1	C16	A10
45.				C6	A14	B11
46.			K16	A16	B5	C10
47.				B17	C15	A5
48.				C10	A8	B4
49.			K17	A17	B4	C8
50.				B10	C3	A14
51.				C12	A15	B1

TABELA

ŽRIJEB ZA 18. EKIPA SA 3 ČLANA- MUŠIČARENJE (FLY FISHING)

RED BR	IME I PREZIME TAKMIČARA	MJESTO EKIPA	Izvučena Kombinacija	SEKTOR		
				I SEKTOR	II SEKTOR	III SEKTOR
1.			K1	A1	B9	C13
2.				B2	C17	A7
3.				C11	A10	B6
4.			K2	A2	B7	C16
5.				B14	C1	A9
6.				C5	A13	B3
7.			K3	A3	B13	C15
8.				B9	C14	A3
9.				C16	A11	B2
10.			K4	A4	B11	C18
11.				B13	C12	A2
12.				C14	A1	B7
13.			K5	A5	B12	C14
14.				B11	C4	A8
15.				C9	A2	B16
16.			K6	A6	B10	C11
17.				B3	C6	A16
18.				C2	A12	B18
19.			K7	A7	B17	C1
20.				B16	C9	A18
21.				C8	A3	B12
22.			K8	A8	B16	C6
23.				B4	C18	A1
24.				C18	A14	B5
25.			K9	A9	B14	C2
26.				B6	C8	A15
27.				C13	A5	B8
28.			K10	A10	B2	C5
29.				B15	C7	A17
30.				C1	A15	B9
31.			K11	A11	B18	C3
32.				B5	C10	A13
33.				C17	A6	B1
34.			K12	A12	B15	C4
35.				B17	C5	A11
36.				C3	A18	B14
37.			K13	A13	B6	C12
38.				B10	C2	A5
39.				C4	A7	B15
40.			K14	A14	B1	C9
41.				B18	C3	A4
42.				C7	A16	B10
43.			K15	A15	B3	C7
44.				B1	C16	A12
45.				C6	A17	B11
46.			K16	A16	B5	C10
47.				B12	C13	A6
48.				C15	A8	B4
49.			K17	A17	B4	C8
50.				B8	C15	A10
51.				C12	A9	B13
52.			K18	A18	B8	C17
53.				B7	C11	A14
54.				C10	A4	B17

TABELA

ŽRIJEBA ZA 19. EKIPA SA 3 ČLANA - MUŠIČARENJE (FLY FISHING)

RED BR	IME I PREZIME TAKMIČARA	MJESTO EKIPA	Izvučena Kombinacija	SEKTOR		
				I SEKTOR	II SEKTOR	III SEKTOR
1.			K1	A1	B9	C13
2.				B2	C17	A7
3.				C11	A10	B6
4.			K2	A2	B7	C16
5.				B14	C1	A9
6.				C5	A13	B3
7.			K3	A3	B13	C15
8.				B9	C14	A2
9.				C16	A11	B7
10.			K4	A4	B11	C18
11.				B13	C8	A3
12.				C14	A1	B5
13.			K5	A5	B12	C14
14.				B11	C4	A8
15.				C9	A12	B16
16.			K6	A6	B10	C11
17.				B10	C9	A1
18.				C19	A2	B18
19.			K7	A7	B17	C1
20.				B19	C6	A18
21.				C8	A3	B12
22.			K8	A12	B16	C6
23.				B4	C7	A15
24.				C18	A14	B2
25.			K9	A9	B19	C2
26.				B6	C12	A16
27.				C13	A5	B8
28.			K10	A10	B14	C3
29.				B18	C19	A6
30.				C2	A7	B14
31.			K11	A11	B2	C5
32.				B3	C10	A17
33.				C1	A15	B9
34.			K12	A8	B18	C19
35.				B5	C18	A13
36.				C17	A6	B1
37.			K13	A13	B15	C4
38.				B17	C5	A11
39.				C3	A18	B19
40.			K14	A14	B8	C12
41.				B12	C2	A5
42.				C4	A16	B15
43.			K15	A15	B1	C9
44.				B16	C13	A4
45.				C7	A19	B10
46.			K16	A17	B3	C7
47.				B1	C16	A12
48.				C6	A17	B11
49.			K17	A16	B5	C17
50.				B15	C3	A19
51.				C12	A8	B4
52.			K18	A18	B4	C8
53.				B7	C11	A10
54.				C15	A9	B13
55.			K19	A19	B6	C10
56.				B8	C15	A14
57.				C10	A4	B17

TABELA
ŽRIJEBA ZA 20. EKIPA SA 3 ČLANA - MUŠIČARENJE (FLY FISHING)

RED BR	IME I PREZIME TAKMIČARA	MJESTO EKIPA	Izvučena Kombinacija	SEKTOR		
				I SEKTOR	II SEKTOR	III SEKTOR
1.			K1	A1	B9	C13
2.				B2	C17	A7
3.				C11	A10	B6
4.			K2	A2	B7	C16
5.				B14	C1	A9
6.				C5	A13	B3
7.			K3	A3	B13	C15
8.				B9	C6	A2
9.				C16	A11	B7
10.			K4	A4	B11	C18
11.				B13	C8	A3
12.				C14	A1	B5
13.			K5	A5	B12	C14
14.				B11	C4	A8
15.				C9	A2	B16
16.			K6	A6	B10	C11
17.				B3	C7	A18
18.				C8	A12	B20
19.			K7	A7	B17	C1
20.				B19	C9	A16
21.				C18	A3	B12
22.			K8	A8	B16	C6
23.				B4	C14	A1
24.				C19	A5	B2
25.			K9	A9	B20	C2
26.				B6	C12	A15
27.				C13	A14	B8
28.			K10	A10	B14	C3
29.				B20	C18	A6
30.				C2	A7	B19
31.			K11	A11	B19	C9
32.				B10	C20	A5
33.				C20	A15	B18
34.			K12	A12	B2	C5
35.				B18	C19	A17
36.				C1	A20	B9
37.			K13	A13	B18	C19
38.				B5	C10	A13
39.				C17	A6	B1
40.			K14	A14	B15	C4
41.				B17	C5	A11
42.				C3	A18	B14
43.			K15	A15	B6	C12
44.				B12	C2	A20
45.				C4	A19	B10
46.			K16	A16	B1	C20
47.				B16	C3	A4
48.				C7	A16	B15
49.			K17	A17	B3	C7
50.				B1	C16	A12
51.				C6	A17	B11
52.			K18	A18	B5	C17
53.				B15	C13	A19
54.				C12	A8	B4
55.			K19	A19	B4	C8
56.				B8	C11	A10
57.				C15	A9	B13
58.			K20	A20	B8	C10
59.				B7	C15	A14
60.				C10	A4	B17

TABELA

ŽRIJEBA ZA 21.EKIPA SA 3 ČLANA - MUŠIČARENJE (FLY FISHING) - EKIPNO SA 3 SEK.

RED BR	IME I PREZIME TAKMIČARA	MJESTO EKIPA	Izvučena Kombinacija	SEKTOR		
				I SEKTOR	II SEKTOR	III SEKTOR
1.			K1	A1	B9	C13
2.				B2	C17	A7
3.				C11	A10	B6
4.			K2	A2	B7	C16
5.				B14	C1	A9
6.				C5	A13	B3
7.			K3	A3	B13	C15
8.				B9	C21	A2
9.				C16	A14	B7
10.			K4	A4	B11	C18
11.				B13	C8	A3
12.				C14	A1	B5
13.			K5	A5	B12	C14
14.				B11	C4	A8
15.				C9	A2	B16
16.			K6	A6	B21	C11
17.				B3	C7	A16
18.				C8	A12	B20
19.			K7	A7	B17	C1
20.				B19	C9	A18
21.				C20	A3	B12
22.			K8	A8	B16	C6
23.				B4	C14	A17
24.				C18	A11	B2
25.			K9	A9	B19	C2
26.				B6	C12	A15
27.				C19	A15	B8
28.			K10	A10	B20	C3
29.				B21	C18	A6
30.				C2	A7	B19
31.			K11	A11	B10	C5
32.				B20	C6	A13
33.				C21	A8	B18
34.			K12	A12	B14	C9
35.				B18	C20	A5
36.				C13	A5	B21
37.			K13	A13	B2	C21
38.				B10	C19	A1
39.				C1	A20	B9
40.			K14	A14	B15	C8
41.				B5	C10	A21
42.				C17	A6	B1
43.			K15	A15	B18	C4
44.				B17	C5	A11
45.				C3	A19	B14
46.			K16	A16	B6	C10
47.				B12	C2	A19
48.				C4	A18	B15
49.			K17	A17	B1	C20
50.				B16	C3	A4
51.				C7	A16	B10
52.			K18	A18	B3	C7
53.				B1	C16	A12
54.				C6	A17	B11
55.			K19	A19	B5	C17
56.				B15	C13	A20
57.				C12	A21	B4
58.			K20	A20	B4	C19
59.				B8	C11	A10
60.				C15	A9	B13
61.			K21	A21	B8	C12
62.				B7	C15	A14
63.				C10	A4	B17

TABELA

ŽRIJEBA ZA 21. EKIPA SA 3 ČLANA - MUŠIČARENJE (FLY FISHING) - EKIPNO SA 3 SEK.

RED BR	IME I PREZIME TAKMIČARA	MJESTO EKIPA	Izvučena Kombinacija	SEKTOR		
				I SEKTOR	II SEKTOR	III SEKTOR
1.			K1	A1	B9	C13
2.				B2	C17	A7
3.				C11	A10	B6
4.			K2	A2	B7	C16
5.				B14	C1	A9
6.				C5	A13	B3
7.			K3	A3	B13	C15
8.				B9	C21	A2
9.				C16	A14	B7
10.			K4	A4	B11	C18
11.				B13	C8	A3
12.				C14	A1	B5
13.			K5	A5	B12	C14
14.				B11	C4	A8
15.				C9	A2	B16
16.			K6	A6	B21	C11
17.				B3	C17	A16
18.				C8	A12	B20
19.			K7	A7	B17	C1
20.				B19	C9	A18
21.				C20	A3	B12
22.			K8	A8	B16	C6
23.				B5	C14	A1
24.				C18	A11	B2
25.			K9	A9	B19	C2
26.				B6	C12	A15
27.				C13	A15	B8
28.			K10	A10	B20	C3
29.				B21	C18	A6
30.				C2	A7	B19
31.			K11	A11	B10	C5
32.				B20	C6	A13
33.				C21	A8	B18
34.			K12	A12	B14	C9
35.				B18	C20	A5
36.				C19	A6	B21
37.			K13	A13	B2	C21
38.				B10	C19	A17
39.				C1	A20	B9
40.			K14	A14	B15	C19
41.				B4	C10	A21
42.				C17	A5	B1
43.			K15	A15	B18	C4
44.				B17	C5	A11
45.				C3	A19	B14
46.			K16	A16	B6	C10
47.				B12	C2	A19
48.				C4	A18	B15
49.			K17	A17	B1	C20
50.				B16	C3	A4
51.				C7	A16	B10
52.			K18	A18	B3	C7
53.				B1	C16	A12
54.				C6	A17	B11
55.			K19	A19	B5	C17
56.				B15	C7	A20
57.				C12	A21	B4
58.			K20	A20	B4	C8
59.				B8	C11	A10
60.				C15	A9	B13
61.			K21	A21	B8	C12
62.				B7	C15	A14
63.				C10	A4	B17

TABELA

ŽRIJEBA ZA 22. EKIPA SA 3 ČLANA - MUŠIČARENJE (FLY FISHING) - EKIPNO SA 3 SEK.

RED BR	IME I PREZIME TAKMIČARA	MJESTO EKIPA	Izvučena Kombinacija	SEKTOR		
				I SEKTOR	II SEKTOR	III SEKTOR
1.			K1	A1	B9	C13
2.				B2	C17	A7
3.				C11	A22	B6
4.			K2	A2	B22	C16
5.				B14	C4	A16
6.				C5	A13	B3
7.			K3	A3	B13	C15
8.				B9	C22	A2
9.				C16	A14	B7
10.			K4	A4	B11	C18
11.				B13	C8	A3
12.				C14	A1	B5
13.			K5	A5	B12	C14
14.				B11	C21	A8
15.				C9	A2	B16
16.			K6	A6	B21	C11
17.				B3	C7	A22
18.				C8	A12	B20
19.			K7	A7	B17	C1
20.				B19	C9	A18
21.				C22	A3	B12
22.			K8	A8	B16	C6
23.				B4	C14	A1
24.				C18	A11	B2
25.			K9	A9	B19	C2
26.				B6	C12	A15
27.				C13	A5	B8
28.			K10	A10	B20	C3
29.				B21	C18	A6
30.				C2	A15	B19
31.			K11	A11	B10	C5
32.				B20	C6	A13
33.				C21	A8	B18
34.			K12	A12	B7	C21
35.				B22	C2	A9
36.				C20	A10	B1
37.			K13	A13	B15	C9
38.				B18	C20	A5
39.				C19	A7	B21
40.			K14	A14	B2	C22
41.				B10	C19	A17
42.				C1	A20	B9
43.			K15	A15	B6	C19
44.				B5	C10	A21
45.				C17	A6	B22
46.			K16	A16	B18	C4
47.				B17	C5	A11
48.				C3	A19	B14
49.			K17	A17	B3	C10
50.				B12	C3	A20
51.				C4	A16	B15
52.			K18	A18	B1	C20
53.				B16	C13	A4
54.				C7	A18	B10
55.			K19	A19	B14	C8
56.				B1	C16	A12
57.				C6	A17	B11
58.			K20	A20	B5	C17
59.				B15	C1	A19
60.				C12	A21	B4
61.			K21	A21	B4	C7
62.				B8	C11	A10
63.				C15	A9	B13
64.			K22	A22	B8	C12
65.				B7	C15	A14
66.				C10	A4	B17

SPORTSKO RIBOLOVNI SAVEZ FEDERACIJE BiH

Takmičarsko - sudijska komisija

PRVENSTVO SRS FEDERACIJE BiH U Fly Fishingu za 20__G.

Dana, _____



PRIJAVA

Za _____ član SRD _____ Mjesto: _____

Prijavljujemo slijedeće takmičare:

1. _____ član.knjiž. ribol.dozvole _____
2. _____ član.knjiž. ribol.dozvole _____
- 3: _____ član.knjiž.ribol.dozvole _____
4. _____ član.knjiž.rib.dozvola _____
5. _____ **vođa ekipe-** kapiten–dozvola: _____

Prijavljujemo se za takmičenje **PRVENSTVO SRS F BiH** koje će se održati dana _____ na rijeci _____

Izjavljujemo da ću se pridržavati Pravilnika takmičenja u **FLY FISHINGU SRF BiH** i dodatnih pravila koje je propisao domaćin takmičenja i **SRS Federacije BiH**, za ovo takmičenje

POTPIS VOĐE EKIPE/ TAKMIČARA: _____

Popuniti štampanim slovima-čitko i dati sekretaru natjecanja _____

SPORTSKO RIBOLOVNI SAVEZ FEDERACIJE BiH

Takmičarsko-sudijska komisija

PRVENSTVO SRS FEDERACIJE BiH U Fly Fishingu za __G.

Dana, _____



PRIJAVA

Za _____ član SRD _____ Mjesto: _____

Prijavljujemo slijedeće takmičare:

1. _____ član.knjiž. ribol.dozvole _____
2. _____ član.knjiž. ribol.dozvole _____
- 3: _____ član.knjiž.ribol.dozvole _____
4. _____ član.knjiž.rib.dozvola _____
5. _____ **vođa ekipe-**kapiten–dozvola: _____

Prijavljujemo se za takmičenje **PRVENSTVO SRS F BiH** koje će se održati dana _____ na rijeci _____

Izjavljujemo da ću se pridržavati Pravilnika takmičenja u **FLY FISHINGU SRS BiH** i dodatnih pravila koje je propisao domaćin takmičenja i **SRS Federacije BiH**, za ovo takmičenje

POTPIS VOĐE EKIPE/ TAKMIČARA: _____

Popuniti štampanim slovima-čitko i dati sekretaru natjecanja _____

SPORTSKO RIBOLOVNI SAVEZ FEDERACIJE BiH

Takmičarsko-sudijska komisija

PRVENSTVO SRS FEDERACIJE BiH U Fly Fishingu za ZA 2012.G.

Dana, 22.07.2012 rijeka "Lašva" BUSOVAČA



PRIJAVA

Za _____ član SRD _____ Mjesto: _____

Prijavljujemo slijedeće takmičare:

1. _____ član.knjiž. ribol.dozvole _____
2. _____ član.knjiž. ribol.dozvole _____
- 3: _____ član.knjiž.ribol.dozvole _____
4. _____ član.knjiž.rib.dozvola _____
5. _____ **vođa ekipe-** kapiten–dozvola: _____

Prijavljujemo se za takmičenje **PRVENSTVO SRS F BiH** koje će se održati dana 22.07.2012god.na rijeci _____

„LAŠVI“ BUSOVAČA.

Izjavljujemo da ću se pridržavati Pravilnika takmičenja u **FLY FISHINGU SRS BiH** i dodatnih pravila koje je propisao domaćin takmičenja i **SRS F BiH**, za ovo takmičenje

POTPIS VOĐE EKIPE/ TAKMIČARA: _____

Popuniti štampanim slovima-čitko i dati sekretaru natjecanja _____



SPORTSKO RIBOLOVNI SAVEZ FEDERACIJE BIH

Vrsta takmičenja: _____

Mjesto i datum takmičenja: _____

EVIDENCIONI LIST ULOVA U MUŠIČARENJU-STRARTNI LIST

TAKMIČAR: _____ SRD/ _____

Sektor/Startni broj: **A-**

RB	VRSTA RIBE	BROJ RIBA	DUŽINA u mm	POTPIS TAKMIČ
1				
2.				
3.				
4.				
5.				
6.				
7.				
8.				
9.				
10.				
11.				
12.				
13.				
14..				
15.				

Rb	VRSTA RIBE	BROJ RIBA	DUZINA u mm	POTPIS TAKMIČ
16.				
17.				
18.				
19.				
20.				
21.				
22.				
23.				
24.				
25.				
26.				
27.				
28.				
29.				
30.				
UKUPNO				

POTPIS TAKMIČARA: _____ POTPIS SEKTORSKOG SUDIJE: _____
POTPIS VRHOVNOG SUDIJE _____



SPORTSKO RIBOLOVNI SAVEZ FEDERACIJE BIH

Vrsta takmičenja: _____

Mjesto i datum takmičenja: _____

EVIDENCIONI LIST ULOVA FLY FISHING

TAKMIČAR: _____

Sektor/Startni broj: **B -**

RB	VRSTA RIBE	BROJ RIBA	DUŽINA u mm	POTPIS TAKMIČARA
1				
2.				
3.				
4.				
5.				
6.				
7.				
8.				
9.				
10.				
11.				
12.				
13.				
14..				
15.				

Rb	VRSTA RIBE	BROJ RIBA	DUZINA U mm	POTPIS TAKMIČ
16.				
17.				
18.				
19.				
20.				
21.				
22.				
23.				
24.				
25.				
26.				
27.				
28.				
29.				
30.				
UKUPNO				

POTPIS TAKMIČARA: _____ POTPIS SEKTORSKOG SUDIJE: _____
POTPIS VRHOVNOG SUDIJE: _____

**SPORTSKO RIBOLOVNI SAVEZ FEDERACIJE BIH**

Vrsta takmičenja: _____

Mjesto i datum takmičenja: _____

EVIDENCIONI LIST ULOVA FLY FISHING

TAKMIČAR: _____ SRD/ _____

Sektor/Startni broj: **C -**

RB	VRSTA RIBE	BROJ RIBA	DUŽINA u mm	POTPIS TAKMIČ
1.				
2.				
3.				
4.				
5.				
6.				
7.				
8.				
9.				
10.				
11.				
12.				
13.				
14.				
15.				

Rb	VRSTA RIBE	BROJ RIBA	DUZINA u mm	POTPIS TAKMIČ
16.				
17.				
18.				
19.				
20.				
21.				
22.				
23.				
24.				
25.				
26.				
27.				
28.				
29.				
30.				
UKUPNO				

POTPIS TAKMIČARA: _____ POTPIS SEKTORSKOG SUDIJE: _____
POTPIS Vrhovnog SudiJE: _____**SPORTSKO RIBOLOVNI SAVEZ FEDERACIJE BIH**

Vrsta takmičenja: _____

Mjesto i datum takmičenja: _____

EVIDENCIONI LIST ULOVA FLY FISHING

TKMIČAR : _____ SRD/ _____

Sektor/Startni broj: **-**

RB	VRSTA RIBE	BROJ RIBA	DUŽINA u mm	POTPIS TAKMIČARA
1.				
2.				
3.				
4.				
5.				
6.				
7.				
8.				
9.				
10.				
11.				
12.				
13.				
14.				
15.				

Rb	VRSTA RIBE	BROJ RIBA	DUZINA U mm	POTPIS TAKMIČ
16.				
17.				
18.				
19.				
20.				
21.				
22.				
23.				
24.				
25.				
26.				
27.				
28.				
29.				
30.				
UKUPNO				

POTPIS TAKMIČARA: _____ POTPIS SEKTORSKOG SUDIJE: _____
POTPIS Vrhovnog SudiJE: _____

SPORTSKO RIBOLOVNI SAVEZ FEDERACIJE BiH

Takmičarsko-sudjska komisija

Broj: _____

Dana, _____ 20__ god



**PREGLED ANGAŽIRANIH SLUŽBENIH OSOBA NA
NATJECANJU U FLY FISHINGU - MUŠIČARENJU**

Vrsta natjecanja: _____

Datum održavanja natjecanja: _____

Mjesto održavanja natjecanja: _____

Broj učesnika natjecanja: _____

SLUŽBENI ŽIRI TAKMIČENJA

1. Predsjednik žirija-delegat natjecanja: _____ Telefon: _____

2. Vrhovni sudija natjecanja: _____

3. Sektorski sudac "A" _____

4. Sektorski sudac "B" _____

5. Sektorski sudac "C" _____

Tajnik žirija je sekretar/komesar natjecanja: _____

SUDAČKI KOLEGIJ:

1. Vrhovni sudija: _____ Telefon: _____

2. Sekretar natjecanja: _____ Telefon: _____

3. Sektorski sudac "A" _____ Telefon: _____

4. Sektorski sudac "B" _____ Telefon: _____

5. Sektorski sudac "C" _____ Telefon: _____

6. Pomoćni sektorski sudac "A" _____ Telefon: _____

7. Pomoćni sektorski sudac "B" _____ Telefon: _____

8. Pomoćni sektorski sudac "C" _____ Telefon: _____

OSTALI SUDCI-POMOČNICI-MJERAČI

RB	IME I PREZIME SUDCA	MJERI U SEKTORU
1.		
2.		
3.		
4.		
5.		
6.		

Ovaj obrazac popunjava sekretar takmičenja i dostavlja ga svim sudijama i delegatu takmičenja

sekretar takmičenja:



DNEVNIK TAKMIČENJA U FLY FISHINGU - MUŠČARENJU

Mjesto takmičenja: _____ Datum takmičenja: _____
 Naziv i vrsta takmičenja: _____

PL. PO	PREZIME I IME TAKMIČAR/A	Mjesto ekipe takmičara	PRVI SEKTOR - PLASMAN					DRUGI SEKTOR PLASMAN					TREĆI SEKTOR PLASMAN					UKUPNI PLASMAN			
			S T.	BR /	DV Z U min	P O E N A	S E K P L	S T.	BR /	DV Z U min	P O E N A	S E K P L	S T.	BR /	DV Z U min	P O E N A	S E K P L	Zbir sek plasmana	Prosek		

Vrhovni Glavni sudija

Delegat takmičenja-objera

SEKRETAR TAKMIČENJA



**IZVJEŠTAJ VRHOVNOG SUDIJE SA TAKMIČENJA
U SPORTSKOM RIBOLOVU**

NAZIV TAKMIČENJA: _____ **Mjesto održavanja:** _____
Vrsta takmičenja: _____ Datum održavanja takmičenja: _____ 20____
Delegat takmičenja: _____ Broj licence: _____
Vrhovni sudija takmičenja: _____ Broj licence: _____
Sekretar takmičenja: _____ Broj licence: _____
OCJENE ZA SUDIJE: _____

		OCJENA	AKRED BROJ:
Sektorski sudija	iz	()	_____
Sektorski sudija	iz	()	_____
Sektorski sudija	iz	()	_____
Sektorski sudija	iz	()	_____
Sektorski sudija	iz	()	_____
Sektorski sudija	iz	()	_____

OBRAZLOŽENJE ZA IZREČENE KAZNE

OBRAZLOŽENJE ZA UMANJENJE OCJENE SUDIJAMA:

OSTALA ZAPAŽANJA I MIŠLJENJA:

PRILOZI IZVJEŠTAJU:

Vrhovni sudija takmičenja

Bana, _____ 20 _____ Mjesto: _____ 20 _____ god.



IZVJEŠTAJ DELEGATA TAKMIČENJA

NAZIV TAKMIČENJA: _____ **Mjesto održavanja:** _____
Vrsta takmičenja: _____ Datum održavanja takmičenja: _____ 20____
Delegat takmičenja: _____ Broj licence: _____
Vrhovni sudija takmičenja: _____ Broj licence: _____ ocjena (____)
Sekretar takmičenja: _____ Broj licence: _____ ocjena (____)
Komentar ocjena sudija: _____

ELEMENTI TAKMIČENJA	OCJENA	KOMENTAR
-TAKMIČARSKA STAZA _____	(____)	_____
-USLOVI I UREĐENJE _____	(____)	_____
-SASTANAK SUDIJA _____	(____)	_____
-OTVARANJE TAKMIČENJA _____	(____)	_____
-SASTANAK KAPITENA _____	(____)	_____
-ŽRIJEBANJE I DOKUMENTI _____	(____)	_____
-PRIPREMA I KONTR. TAKMIČARA _____	(____)	_____
-TAKMIČENJE _____	(____)	_____

-MJERENJE (vaganje) _____
-OBRAČUN REZULTATA: _____ (____)
-PROGLAŠENJE REZULTATA: _____ (____)
UKUPNA OCJENA TAKMIČENJA _____ (____)
KAŽNJENI UČESNICI: _____

OBRAZLOŽENJE ZA IZREČENE KAZNE

OBRAZLOŽENJE ZA UMANJENJE OCJENE SUDIJAMA:

OSTALA ZAPAŽANJA I MIŠLJENJA: _____

Datum: _____ 20____ god.

Delegat takmičenja: _____

SPORTSKO RIBOLOVNI SAVEZ F BiH

Takmičarska komisija

PRIJAVA
U ULOVU RIBE UDICOM NA PLOVAK



KATEGORIJA _____

TAKMIČENJE: _____

DATUM _____ **20** _____ **g.**

EKIPA: _____ **MJESTO** _____

RED BROJ	PREZIME I IME TAKMIČARA	REDOSLIJED ŽRIJEBANJA	SEKTOR	STARTNI BROJ
1.				
2.				
3.				
4.				
5.				
6. REZ				

VOĐA EKIPE- KAPITEN

1. _____ 2. _____

POTPIS M.P.

NAPMENA: Prije početka žrijeba prijavna se dostavlja sekretaru takmičenja u 2 primjerka a jedan se vraća ekipi nakon žrijeba. Potreban broj prijava izrađuje sekretar takmičenja.

SPORTSKO RIBOLOVNI SAVEZ BIH
SPORTSKO RIBOLOVNI FEDERACIJE BIH
 Takmičarska komisija



STARTNI LIST

DISCIPLINI: ULOV RIBE UDICOM NA PLOVAK

KATEGORIJA: _____

TAKMIČENJE: _____

DATUM: _____ 20____ g.

TAKMIČAR/ EKIPA: _____

MJESTO: _____

PREZIME I IME TAKMIČARA	SEKTOR	STARTNI BROJ

GRAMA- POENA	SEKTORSKI PLASMAN	POJEDINAČNI PLASMAN

POTPIS SEKT. SUDIJE -VAGARA
 TAKMIČARA

POTPIS

Stratne liste dobija sektorski sudija od sekretar takmičenja popunjene sa IMENOM I PREZIMENOM takmičara, oznakom sektora, STARTNIM BROJEM. Nakon vaganja i upisa težine SEKTORSKI SUDIJA prikuplja liste za cijeli sektor i dostavlja ih što prije sekretaru takmičenja na obradu.

Stratne liste se mogu raditi u kopiji INDIGOVANO (u kopiji) jedan primjerak se može nakon ovjere dati takmičaru.

DNEVNIK TAKMIČENJA ZA KUP I EKIPNA TAKMIČENJA (3. takmičara)

ŠPORTSKO RIBOLOVNI SAVEZ FEDERACIJE BIH
 Takmičarska komisija
 BROJ: _____ Dne: _____ 20__



DNEVNIK TAKMIČENJA

U: _____ Vrsta Takmičenja: _____ Mjesto: _____ Datum: _____ 20__



R/S	EKIPA	Sektor „A“			Sektor „B“			SEKTOR „C“			EKIPNO		
		PREZIME / IME TAKMIČARA	Stanje	POENA	Stanje	POENA	Stanje	PREZIME / IME TAKMIČAR A	Stanje	POENA	Stanje	POENA	Stanje
1.													
2.													
3.													
4.													
5.													
6.													
7.													
8.													
9.													
10.													
11.													
12.													
13.													
14.													
15.													
16.													
17.													
18.													
19.													
20.													

SEKRETAR/KOMESAR TAKMIČENJA: _____

DELEGAT TAKMIČENJA: _____

OPHOVNI SUDIA: _____



**REZULTATI TAKMIČENJA
U ULOVU RIBE UDICOM NA PLOVAK**

TAKMIČENJE _____ **ODRŽANO U** _____ **DANA** _____ **GOD.**

UČESTVOVALO _____ **EKIPA IZ** _____

PLASMAN	PREZIME I IME	EKIPA	POENA
SEKTOR A	1.mjesto _ SRD _____	iz _____	_____
	2.mjesto _ SRD _____	iz _____	_____
	3.mjesto _ SRD _____	iz _____	_____
SEKTOR B	1.mjesto _ SRD _____	iz _____	_____
	2.mjesto _ SRD _____	iz _____	_____
	3.mjesto _ SRD _____	iz _____	_____
SEKTOR C	1.mjesto _ SRD _____	iz _____	_____
	2.mjesto _ SRD _____	iz _____	_____
	3.mjesto _ SRD _____	iz _____	_____
NA STAZI	1.mjesto _ SRD _____	iz _____	_____
	2.mjesto SRD _____	iz _____	_____
	3.mjesto SRD _____	iz _____	_____
EKIPNO	1.mjesto _ SRD _____	iz _____	_____
	2.mjesto _ SRD _____	iz _____	_____
	3.mjesto _ SRD _____	iz _____	_____

OSTALA PRIZNANJA:

**Sekretar
sudija**

Delegat

Glavni sudija

**TABELA PTEGLEDA TROŠKOVA NA SPORTSKO RIBOLOVNIK
TAKMIČENJIMA U SRS FEDERACIJE BIH**

RB	IME I PREZIME	FUNK TROŠAK	MJESTO	DNEV_ HICA	SPRAV	PUTNI TROŠAK 100 km=10 lit	TRANSKURSIKI RAČUN BANINE	BROJ TEHNIČES RAČUNA	JMBG	DOKUMENT RAČUN ZA USLUGE	POTPIS
1.		Glavni									
2.		Delegat									
3.		sekretar									
4.		Sud.A									
5.		Sud.B									
6.		Sud.C									
7.		Sud.A1									
8.		Aud.B1									
9.		Sud.C1									
10.		Ured.staze									
11.		Kanc.mater.									
12.		Telefon sek.									
13.		Ružak.zajdn.									
14.											
15.											

Spisak je potrebno sa svom dokumentacijom-racunima u roku od 7 (sedam) dana dostaviti u Kancelariju SRS Federacije BiH sa sto je zaduzen sekretar takom.

Spisak sacinio **SEKRETAR**

OVJERA DELEGATA

OVJERA DOMIACINA TAKMIČENJA:

SPORTSKO RIBOLIVNI SAVEZ FEDERACIJE BiH
Takmičarsko sudijska komisija
Kategorija takmičara sa posebnim potrebama
Dana, _____ 20__ god.

Obrazac: FBH-INV-01



PRIJAVNI LIST

ZA TAKMIČENJE SPORTSKIH RIBOLOVACA SA POSEBNIM POTREBAMA -SRS F BiH (pojedinačno)

Prijavljujem se kao takmičar pojedinac sa posebnim potrebama- invalidna osoba za takmičenje u okviru PRVENSTVA SRS FEDERACIJE BiH - INVALIDNIH OSOBA za Federalno takmičenje koje se koje se održava dana _____ 20__ godine. Na takmičarskoj stazi

_____ mjesto _____

na takmičarskoj stazi _____

Kategorija senior-ka _____ Broj lične karte: _____

Broj ribolovačke dozvole za tekuću godinu: _____

RB	PREZIME I IME TAKMIČARA	MJESTO EKIPA SRD	BROJ HENDIKEP BODOVA	POTVRDA LJEKARA BROJ
1.				
Partner Pomagač			XXXXXX	XXXXXX

POTPIS TAKMIČARA _____

POTPIS POMAGAČA _____

SRD ČIJI JE ČLAN _____

SPORTSKO RIBOLOVNI FEDERACIJE BiH

Obrazac FBP-002

Takmičarska komisija

STARTNI LIST

U DISCIPLINI: **ULOV RIBE UDICOM NA PLOVAK** -INVALIDNE OSOBE

KATEGORIJA: _____

TAKMIČENJE: _____

DATUM: _____ 20__ g.

TAKMIČAR/ EKIPA: _____

HENDIKEP BODOVA:.

MJESTO: _____

PREZIME I IME TAKMIČARA	SEKTOR	STARTNI BROJ

GRAMA- POENA	SEKTORSKI PLASMAN	POJEDINAČNI PLASMAN

POTPIS SEKT. SUDIJE -VAGARA

POTPIS TAKMIČARA

**TABELA DOZVOLJENIH RADNJI POMOČNIKA
TAKMIČARA SA POSEBNIM POTREBAMA-INVALIDNIH LICA**
U Disciplini: **Lov ribe udicom na plovak-invalidna lica**
(Na osnovu hendikep bodova takmičara po FIPSeD pravilima 16/17.11.2012.)



IME I PREZIME TAKMIČARA										
HENDIKEP BODOVI		SRD-EKIPA								
DOZVOLJENE RADNJE POMOČNIKU TAKMIČARA Asistentu		7. bodova		5 i 6. bodova		4.3. bodova		2. bodova		1 bodova
		Dozvoljena pomoć		Dozvoljena pomoć		Dozvoljena pomoć		Dozvoljena pomoć		Dozvoljena pomoć
		Da	Ne	Da	Ne	Da	Ne	Da	Ne	Da
Zabacivanje Udice		X			X		X			X
Pecanje(lov ribe i kontriranje)			X		X		X			X
Privlačenje ribe do obale			X		X		X			X
Priprema materijala i opreme		X		X		X			X	
Priprema mamaca i hrane		X		X		X			X	
Primamljivanje teškom hranom		X		X		X			X	
Primamljivanje lakom hranom		X		X		X			X	
Postavljanje mamaca na udicu		X		X				X		
Prihvatanje ribe meredovom		X		X		X			X	
Skidanje ribe sa udice		X		X				X		
Popravljanje, zamjena udica i pribora		X		X		X			X	
Dodavanje raspoložive opreme u boxu		X		X		X			X	
Delegat natjecanja potpis:		Sekretar natjecana potpis						Takmičar potpis Upoznat sa tabelom		

**Tabela se mora dostaviti sudcima, takmičarima i njihovim pomagačima
Sa kratkim instrukcijama o eventualno dodatnim pravilima**

- **7 bodova:** Takmičar koji je slijep.
- **6 bodova:** - Takmičar sa jednom rukom potpuno neupotreblijvom (obavezna liječnička potvrda),
- Takmičar sa jednom rukom djelimično amputiranom u kojoj su pokretljivost i mišićna snaga potpuno odsutni (obavezna liječnička potvrda),
- **5 bodova:** -Takmičar sa djelimičnom amputacijom gornjih ekstremiteta ali sa dijelom koji je pokretan i koristan (obavezna liječnička potvrda),
-Takmičar sa gornjim ekstremitetom djelimično upotrebljivim (obavezna liječnička potvrda)
- **4 boda:** - Takmičar u invalidskim kolicima koji se ne može kretati izvan svojih invalidskih kolica ,ali sa potpuno upotrebljivim gornjim ekstremitetima
- **3 boda:** - Takmičar sa jednom ili obe noge koje ne može pomjerati i bez mišićne snage,koji nije u stanju ustati bez pomažuće opreme ali sa prsima i gornjim ekstremitetima potpuno potrebljivim (obavezna liječnička potvrda),
- **2 boda:** - Takmičar u invalidskim kolicima koji može da peca izvan svojih invalidskih kolica a uz potpuno upotrebljiva prsa i gornje ekstremitete.
Takmičar sa samo jednom nogom ili takmičar sa oštećenjem u obje noge ali u oba slučaja u stanju da se može samostalno kretati bez invalidskih kolica ili pomoćnih sprava i može ustati bez pomagala
- **1 bod:** - Takmičar koji ima vidljive tjelesne mane ili takmičar koji ima neki drugi ne vidljivi hendikep, a koji uzrokuje stepen invalidnosti od najmanje 70% od obavezno uvjerenje-nalaz o stepenu invalidnosti)

Smo jedan učesnik koji ima **1 ili 2 hendikep boda** može biti u timu računajući i rezervu

PREGLED HENDIKEP BODOVA TAKMIČARA INVALIDNIH OSOBA

VOĐERNE TAKMIČENJA NA RAČUNARU (PROGRAM „RIBA“

Da bi ubrzali pripremu takmičenja, štampanje startnih lista, unos podataka nakon takmičenja, te obradu pojedinačnih i ekipnih podataka, koristimo od 1990 godine program „RIBA“ autora Bratislava Nastića (Baneta) internacionalnog sudije, koji je urađen tako da zadovoljava sve potrebe efikasnog vođenja jednog sportsko ribolovnog takmičenja. Moguće je voditi takmičenje istovremeno u više kategorija.

Osnovni preduslov da možete efikasno voditi takmičenje je da imate na stazi:

- Računar fiksni ili LAP TOP sa 1 Gigabajt slobodnog prostora na disku
- Opreativn sistem XP ili WIN 7..... 32 – bitni
- Lasersko printer A4..... sa USB ili LPT portom
- Potrebno detaljno uputstvo za rad i osnova znanja za rad na računarima pod windowsom.
- Štampa je potpuno pod Windows okruženjem i predviđena na laserskim printerima

LAP TOP i printer za svako Federalno takmičenje sekretar takmičenja moći će zadužiti u kancelariji SRS Federacije BiH pred samo takmičenje kad zadužuje i ostalu opremu, a dobit će detaljno uputstvo i osnovne instrukcije za rad i obračun rezultata na računaru, te izradu izvještajana kraju takmičenja.

PROGRAM GENERALNO SAS TOJI SE OD SLIJEDEĆIH CIJELINA:

MASKA 1.

- Prijave podataka o takmičenja (osnovna maska, gdje se unose podaci o takmičenju, datum, kolo, tko je organizator i gdje se takmičenje održava,

MASKA 2.

- Priprema programa. Ako ste ranije imali vođeno neko takmičenje ovdje brišete stare podatke i pravite nove prazne baze i indekse za novo takmičenje koje upravo počinjete voditi,

MASKA 3.

Ovdje se vrši prijava ekipa, takmičara, pregled prijavljenih, brisanje takmičara i ekipa pregled mogućih statističkih podataka o broju prijavljenih učesnika takmičenja (ekipa i pojedinaca),

MASKA 4.

Ovdje se vrši ispis startnih lista, opis startnih brojeva, pregled upisa i štampa liste rasporeda takmičara,

MASKA 5.

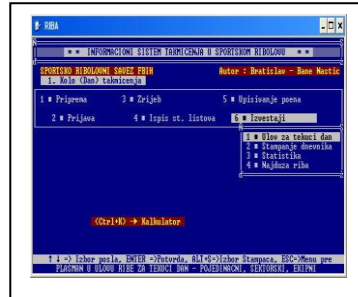
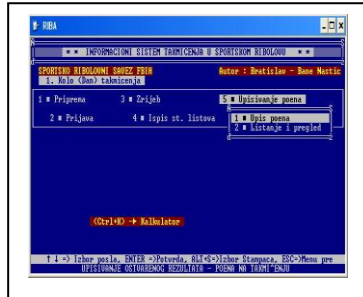
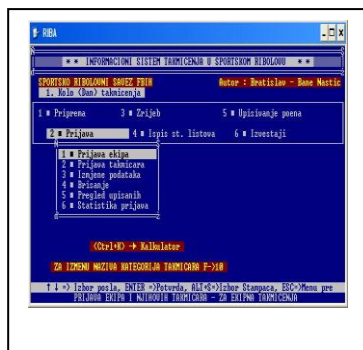
Ovdje se vrši ispis startnih listova sa imenima i bez imena takmičara,

MASKA 6.

Ovdje se vrši upisivanje poena pregled i ispravka pogrešno unesenih podataka u računalo,

MASKA 7

Ovdje se štampaju izvještaji, devnici takmičenja pojedinačni i ekipni, sektorski plasmani, statistički podaci, najduža riba itd.



OBRAZLOŽENJE KORIŠTENJA OBRAZACA I TABELA



Svaki SEKRETAR takmičenja dužan je za takmičenje koje on vodi na temelju pristiglih prijava pripri o odštampovati sve obrasce koji su potrebni za vođenje takmičenja. Samo adiministrativno vođenje utvrđeno ranije SATNICOM takmičenja provodi se na sljedeći način:

- TAKMIČENJE Mora da se odvija po ranije utvrđenoj satnici i nitko osim ŽIRIJA nema pravo mjenjati satnicu. Na takmičenju ekipnom ilimpojedinačnom moraju se obaviti sljedeći zadaci:
- Mora se tačno definisati popis takmičara i rezervnih takmičara prije samog žrijebanja, ovo čini SEKRETAR TAKMIČENJA u suradnji sa domaćinom i vođama ekipa.
- Sve vođe ekipa moraju dati sekretaru popunjene prijave koje se unose u DNEVNIK TAKMIČENJA, a ako se takmičenje vodi na računaru, na bazi prijava unose se imena takmičara u računalo.
- U terminu kako je propisno u zvaničnoj satnici, pristupa se žrijebanju pozicija takmičara i ekipa. Prvo se vrši proziv ekipa da pristupe ŽRIJEBU SEKTORA, po redoslijedu koji se utvrdi izvlačenjem ili po redoslijedu prijava ekipa ili takmičara.
- Ako se radi o dirigiranom žrijebu, posebno u više kola, SEKRETAR takmičenja priprema žrijeb i objavljuje ga i to u mušičarenju na samoj takmičarskoj stazi (obično na sredini sektora) prije odlaska takmičara na startne pozicije To radi SEKTORSKI SUDIJA koji u zapečaćenoj koverti dobiva raspored takmičara u sektoru po pozicijama Nako što se svakom takmičaru saopšti njegova pozicija , takmičari mogu po satnici ići na svoja startna mjesta i vršiti Pripremu po satnici takmičemja.
- Kod takmičenja u plovku nakon što se izžrijebaju pozicije, vođe ekipe se daje kopija sa tačnim startnim brojevima pojedinih članova ekipe.
- U toku takmičenja koriste se za evidenciju podataka STARTNE LISTE i koje u toku takmičenja u Fly Fishibgu sektorske sudije upisuju podatke za svaki pojedinačni ulov, a takmičari i susjedni takmičari to ovjeravaju potpisom u listu.
- U plovku podaci se upisuju u listu nakon izvršenog vaganaj ribe, a upis vrši sudija vagar koji javno objavljuje ulov, a takmičar mora potpisati listu, zajedno sa sektorskim sudijom i Vrhovnim sudijom.
- Po završenom takmičenju startne liste u svim disciplinama , SEKTORSKE SUDIJE na najbrži mogući način ovjerene dostavljaju sekretaru takmičenja, koji priprema obračun , a isti PROVJERAVA Vrhovni sudija prije objave.
- Obavezno se mora objaviti PRIVREMENI OBRAČUN i dati vođama ekipa i takmičarima vrijeme za eventualno ulaganje prigovora-žalbi, kako to nalaže pravilnik za takmičenje u terminima koji su objavljeni u SATNICI takmičenja.
- Ako nema nikakvih pisanih primjedbi na takmičenje, suđenje itd., ŽIRI VERIFICIRA takmičenje i nakon toga VRHOVNI SUDIJA može pristupiti proglašavanju pobjednika takmičenja., te ceremoniji dodjele medalja , priznanja i ZAVRŠETAKU takmičenja.
- SEKRETAR TAKMIČENJA, ispisiuje diplome i priznanja koja se dodjeljuju, a uručenje vrši Vrhovni sudija, delegat takmičenja ili delegirani zvaničnici SRS Federacije BiH , kao i i predstavnici domaćina takmičenja,
- Da bi ubrzao proglašene i tačnost SEKRETAR TAKMIČENJA popunjava pomoćni list koji dostavlja vrhovnom sudiji i eventualno predstavnicima štampe i elektronskih medija iz kog se vidi plasman svih učesnika takmičenja kojima će se dodjeliti priznanja.
- Ako se takmičenje vodi na računaru po programu“RIBA“ obavezno za sve vođe ekipa štampa se DNEVNIK takmičenja
- Sekretar takmičenja je dužan popuniti DNEVNIK TAKMIČENJA i osti ovjeriti, te poslati ga sa ostalom dokumentacijom u SRS Federacije BiH u propisanom roku.
- VRHOVNI SUDIJA, dužan je ispuniti na propisanom obrascu svoj izvještaj i dostaviti ga u SRS Fedaracije u roku od 7(sedam) dana po završetku takmičenja,
- DELEGAT TAKMIČENJA, dužan je popuniti DELEGATSKI izvještaj sa uočenim primjedbama i sugestijama i dostaviti ga u SRS Federacije BiH u roku od 7(sedam) dana po završetku takmičenja,
- SEKRETAR TAKMIČENJA je dužan koristiti propisane obrasce, prvenstveno za žrijeb, prijave, izvještaje, Dnevnike te obrazac za putne troškove učesnika takmičenja. Ako obrazac i ostali dokumenti ne budu dostavljeni u SRS Federacijee BIH , na vrijeme i korektno popunjeni, neće se izvršiti isplata troškova sve dok isti ne budu urađeni u skladu sa Pravilima takmičenja i Pravilima vođenja Finansijske dokumentacije u Savezu Federacije BiH, U slučaju kašnjenja protiv krivca pokrenut ce se disciplinski postupak(u neopravdanim slučajevima).
- Ako se takmičenje vodi na računaru , POSTUPAK žrijebanja je isti, unos podataka po UPUTAMA , kao i ŠTAMPA svih dnevnika je olakšana jer se isti odmah generiraju po unosu podataka, što olakšava rad SEKRETRA takmičenja.
- SEKRETARI koji žele da rade obradu na računaru, dužni su u SRS Federacije BIH preuzeti LAP TOP i PRINTER , te se obučiti za obračun rezultata po PROGRAMU „RIBA“ koji je besplatan i može se dobiti u SRS F BiH.
- ZA sve nejasnoće potrebno se prije takmičenja obratiti na tel 033/ 618-055 SRS Federacije BiH (kancelarija)

Molimo prije žrijeba svaku tabelu još jednom provjerite.

1